



**Вклад
в будущее**



vbudushee.ru



Наставнический проект создания и поддержки ПОС в МБОУ «Воткинский лицей»

ПРОГРАММА
ПО РАЗВИТИЮ
ЛИЧНОСТНОГО
ПОТЕНЦИАЛА

Латышева Анна Юрьевна,
МБОУ «Воткинский лицей»
город Воткинск
Удмуртской Республики

ПРОФЕССИОНАЛЬНЫЕ ОБУЧАЮЩИЕСЯ СООБЩЕСТВА

- ✓ **Способ профессионального развития учителей**
- ✓ **Саморазвитие его участников**
- ✓ **Особая атмосфера доверия**
- ✓ **Формат «горизонтального» обучения**



РОЛЬ НАСТАВНИКА В ПОС

- ✓ Как определить проблему, над которой будет работать ПОС?
- ✓ Как стимулировать педагогов?
- ✓ Как помочь педагогам достичь общности?
- ✓ Как организовать совместное изучение проблемы?
- ✓ Как это будет влиять на детей?
- ✓ Что изменится?
- ✓ Какой новый будет результат?





Вклад
в будущее

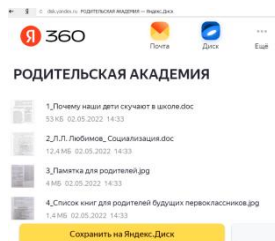
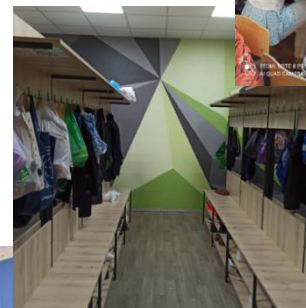
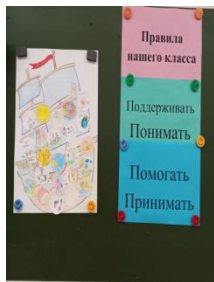
СБЕР

ПРОГРАММА ПО РАЗВИТИЮ ЛИЧНОСТНОГО ПОТЕНЦИАЛА



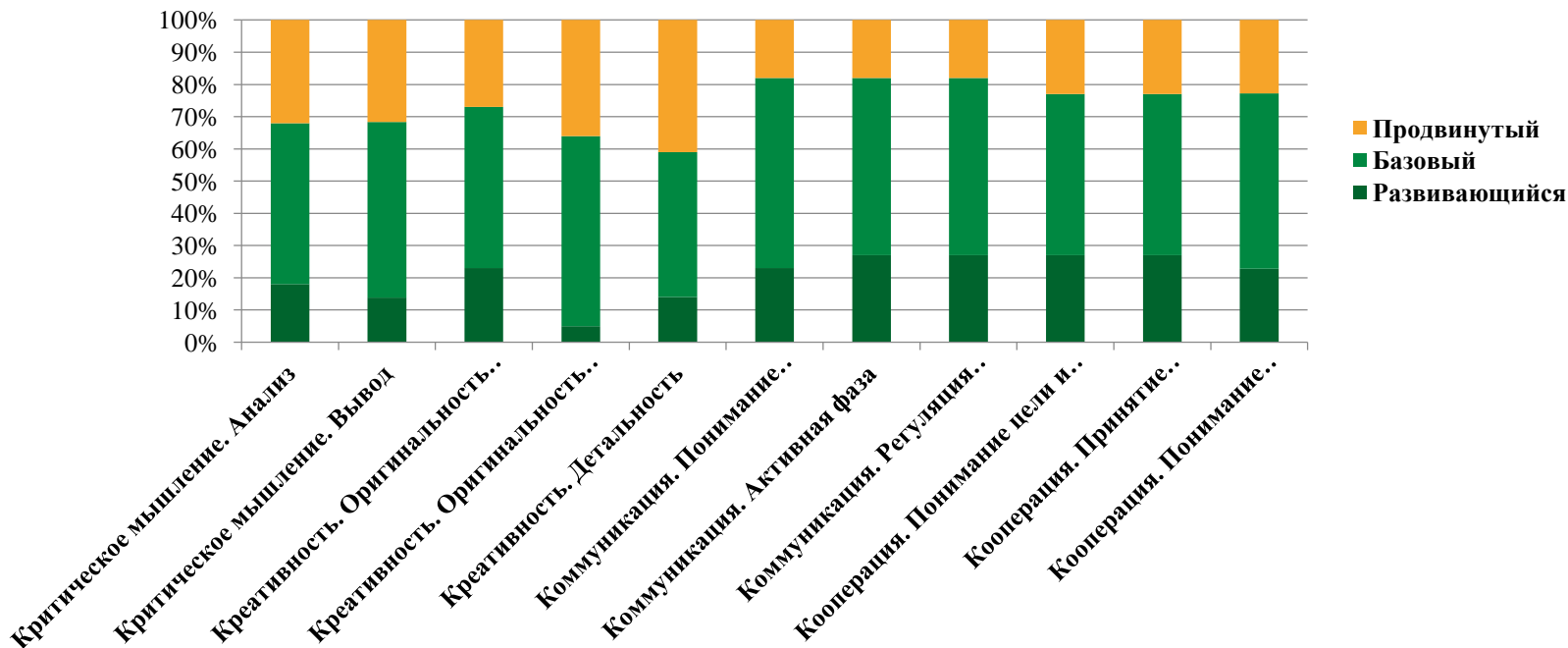
МОСКОВСКИЙ
ГОРОДСКОЙ
УНИВЕРСИТЕТ
МГПУ

УПРАВЛЕНЧЕСКИЙ ПРОЕКТ «СОЗДАНИЕ ЛИЧНОСТНО - РАЗВИВАЮЩЕЙ ОБРАЗОВАТЕЛЬНОЙ СРЕДЫ «ШКОЛА ИНСАЙТА»





Интерпретация результатов диагностики 4К - компетенций обучающихся 4А класса





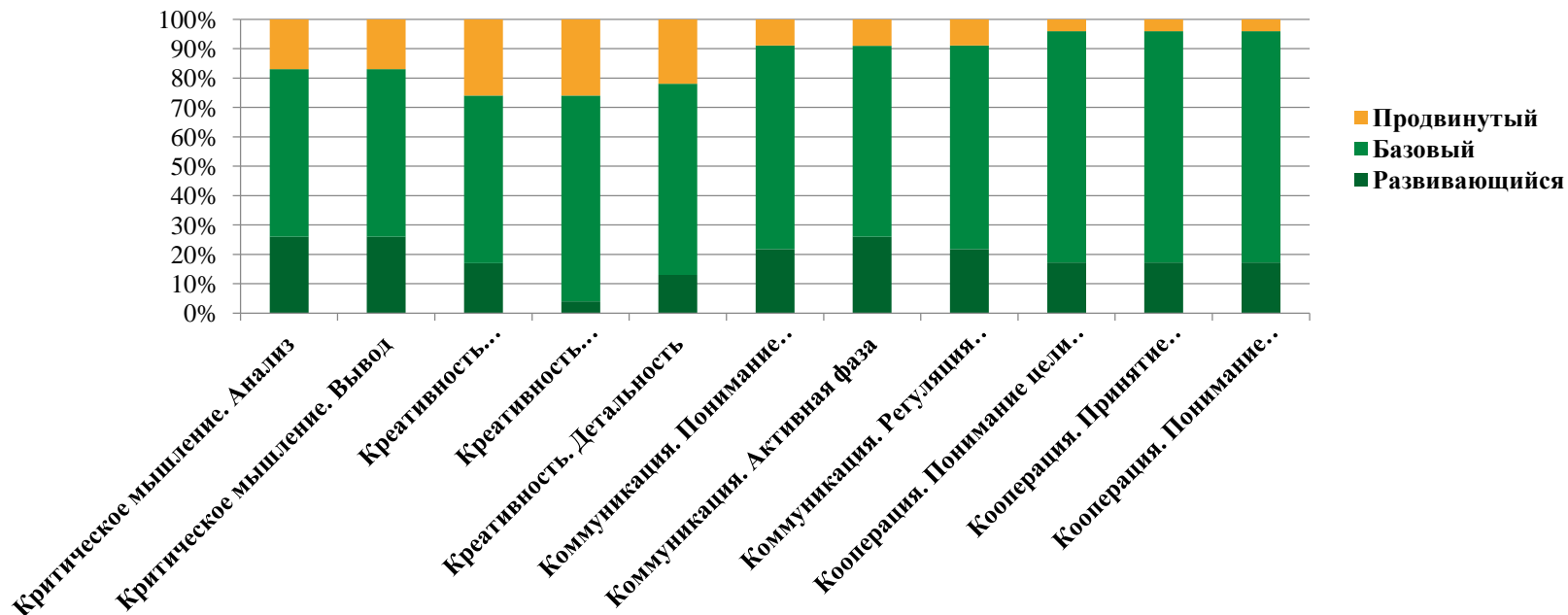
Вклад
в будущее

СБЕР

ПРОГРАММА ПО РАЗВИТИЮ ЛИЧНОСТНОГО ПОТЕНЦИАЛА



Интерпретация результатов диагностики 4К - компетенций обучающихся 4В класса



Развитие личностного потенциала обучающихся: формирование 4К – компетенций на уроках

Группа педагогов

- ✓ Педсовет «Принятие проекта ЛРОС»
- ✓ Мониторинг, определение дефицитов
- ✓ 11 педагогов прошли обучение на дистанционных курсах повышения квалификации по программе «Развитие личностного потенциала в системе взаимодействия ключевых участников образовательных отношений».
- ✓ Для итоговой аттестации был представлен педагогический проект – учебное занятие, направленное на формирование 4К-компетенций
- ✓ «Пушкинское Лукоморье. Где оно?»
- ✓ Постоянно действующий семинар (ПДС)
«Компетенции «4К»: формирование и оценка на уроке»
- ✓ Работа городской методической площадки учителей начальных классов





Вклад
в будущее



ПРОГРАММА ПО РАЗВИТИЮ ЛИЧНОСТНОГО ПОТЕНЦИАЛА



Пушкинское Лукоморье. Где оно?



Пушкин Александр - У Лукоморья дуб зелёный

5 часов 42 минуты



01-A.S.Pushkin - Skazki

01-U lukomor'ya dub zeleniy	00:00 / 01:15
02-Skazka o ribake i ribke	12:57
03-Skazka o pope i rabotnike ego Balde	
04-Skazka o mertvoy tsarevne i o semi bogatiryakh	

17. А. С. Пушкин. Сказки о Тря

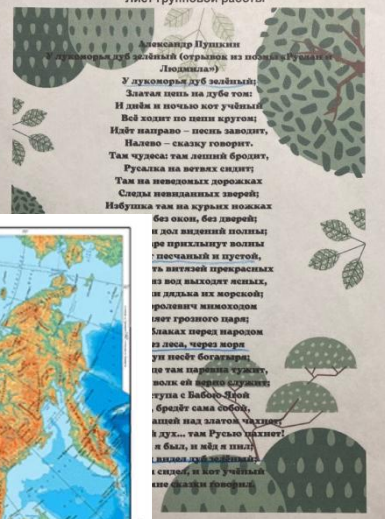
255 38 2

Здорово прочитано! Сказки детства воспринимаются

Лист групповой работы

Александр Пушкин
«У лукоморья дуб зелёный» (отрывок из поэмы «Руслан и Людмила»)

У лукоморья дуб зелёный;
Златая цепь на дубе том:
И днём и ночью кот учёный
Всё ходит по цепи кругом;
Идёт направо — песнь заводит,
Налево — сказку говорит.
Там чудеса: там леший бродит,
Русалка на ветках сидит;
Там на неведомых дорожках
Следы неведомых зверей;
Неблизки там на курьих ножках
без окон, без дверей;
и дол видений полно;
и до приключень волны
вещный и мучной,
та ниткой прозрачный
из вод выходит ясный,
и дельца их морской;
и роликч инокходом
цвет тронный марч;
Кавказ перед марсом
из леса, через моря
уи несёт богатыри,
но там паршиа чудит,
воле ей вешни служит
туза с бабоф-Фрей
бредёт сама собоф,
ашей над златом чашит,
и дух... там Русью чихит!
и был, и мёл и нил,
дальше дифференци
и силе, и кот учёный
еще сказки (поэзия).




Масштаб 1:10 000 000



Вклад
в будущее

СБЕР

ПРОГРАММА ПО РАЗВИТИЮ ЛИЧНОСТНОГО ПОТЕНЦИАЛА

МОСКОВСКИЙ
ГОРОДСКОЙ
УНИВЕРСИТЕТ
МГПУ

Пушкинское Лукоморье. Где оно?

Группа 1
Мифологические герои

Балтийское море южный берег (избушка и вилки, лещи)

Приднепровье между Азовским и Черным морем (Коцей)



Каспийское море (русские распространены Поволжье, Урал, Сибирь)

Кот-Баню - дикий кот - Балтика

Группа 2
В произведениях

Финно-угорская местность, возможно лето и Удмуртия

Северное Приазовье



Омск

излучина между Днепром и Азовским морем

Группа 3
Исторические факты

в древние исторические это место - две степки в рани Болгария и Малая Улук - Опук

на восточном берегу Обской губы




Путешествие по Приднепровско-Азовской степи

Группа 4
Карта путешествий

ПРИМЕРНЫЙ ГОД НАПИСАНИЯ 1820

Лукоморье может располагаться в Крыму



Южная ссылка

Азовское море

Способы взаимодействия в ПОС

Наставник:

- ✓ Согласование с администрацией о встречах членов ПОС
- ✓ Корректировка расписания
- ✓ Мониторинг, самодиагностика → конкретизация проблемы → делегирование ролей (в форме согласования)

ПОС:

- ✓ Правила работы
- ✓ Соглашение
- ✓ Неформальное общение
- ✓ Общий чат
- ✓ Библиотека ресурсов



Механизмы взаимодействия:

рабочие встречи ПОС,
посещение и проектирование занятий,
сетевое взаимодействие,
тематические выступления на педсоветах и методических объединениях

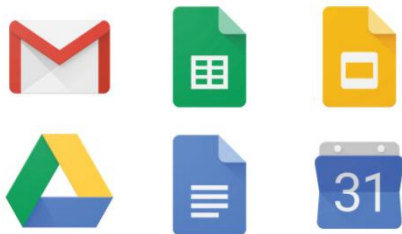
Образовательные события: тренинги, Фестиваль интегрированных уроков, конкурсы профессионального мастерства, постоянно действующий семинар

Планирование работы: расписание событий, проведение мониторинга исследований деятельности ПОС: профессиональное саморазвитие педагогов на основе навигации в инструментах, продуктах и ресурсах Программы; взаимопосещение и совместное обсуждение занятий

Информирование педагогического сообщества: выступления, публикации, отчеты, аналитические справки, группы в социальных сетях

Сопровождение, поддержка и мониторинг деятельности ПОС

- ✓ Материальное и нематериальное стимулирование
- ✓ Неформальность взаимодействия
- ✓ Индивидуальный маршрут развития
- ✓ Сервисы Google (формы, таблицы)





Организация подведения итогов работы ПОС

- ✓ Самооценка
- ✓ Анкетирование «Уровень удовлетворенности»
- ✓ Мониторинговые исследования обучающихся, их анализ и сопоставление результатов
- ✓ Опрос среди учащихся

АНКЕТА
оценки удовлетворенности педагогов – участников ПОС

Дата заполнения анкеты: _____

1. В столбце 3 укажите вес (важность) каждого критерия в баллах от 1 до 10. Чем важнее, по Вашему мнению, критерий тем больший балл ему присваивается. В таблице приведены градации важности.

Абсолютно важно	не важно		Скорее не важно, чем важно		Важно		Очень важно		
	1	2	3	4	5	6	7	8	9
1	2	3	4	5	6	7	8	9	10

2. В столбце 4 оцените Вашу удовлетворенность по каждому критерию в баллах от 1 до 10. Чем выше Ваша удовлетворенность, тем выше балл оценки. В таблице приведены градации удовлетворенности.

Совершенно не удовлетворён	Не удовлетворён		Скорее не удовлетворён, чем удовлетворён		Удовлетворён		Совершенно удовлетворён		
	1	2	3	4	5	6	7	8	9
1	2	3	4	5	6	7	8	9	10

Критерий	Наименование критерия	Вес (важность) критерия (в баллах от 1 до 10)		Оценка Удовлетворенности по критерию (в баллах от 1 до 10)	
		3	4	3	4
1.	Участие в ПОС (понятность целей и задач ПОС; связь участия с целями и задачами; современность уровня информации, ее достаточность для практического применения; развитие умений и навыков практического применения).				
2.	Методы сотрудничества педагогов ПОС (методы оценки; удобство расписания занятий; обеспеченность и организация встреч участников ПОС).				
3.	Отношения с администрацией лицея (партнерство, культура общения, доступность, объективность, уровень взаимопомощности).				
4.	Материально-техническое оснащение (кабинет, лабиринт, компьютеры и программное обеспечение, и фортепиано; компьютеры и программное обеспечение, и фортепиано).				
5.	Уровень информационного обслуживания (доступность в качестве информационного и методического обеспечения; доступность и информативность компьютерных сетей; организационное информирование на кафедре).				
6.	Удовлетворенность в участии ПОС.				

Ваши предложения по совершенствованию деятельности ПОС:

СПАСИБО ЗА УЧАСТИЕ В АНКЕТИРОВАНИИ

Анкета для учащихся

Дорогой друг!
Твои откровенные ответы на вопросы этой анкеты позволят сделать работу «Взрослого лица» более интересной и полезной. Внимательно прочитай вопросы, напиши ответ или поддержи один выбранный вариант ответа (если в вопросе не указано, что ты можешь выбрать сразу несколько вариантов).

- Нравятся ли тебе уроки, которые проводит несколько учителей?
 - да
 - нет
 - иногда
- Нравится ли тебе работать в команде/группе?
 - да
 - нет
 - иногда
- Как ты относишься к заданиям, в которых требуется проявить воображение, смекалку, творчество?
 - Очень нравится
 - Скорее нравится, чем нет
 - Не нравится
- Какую роль ты предпочитаешь выбирать при групповой работе?
 - Лидер
 - Критик
 - Контролер
 - Наблюдатель

Умеешь ли ты находить ответы на вопросы?

- да
- нет
- затрудняюсь ответить

Умеешь ли ты доказывать свою точку зрения? Прислушиваются ли к тебе твои одноклассники?

- да
- нет
- затрудняюсь ответить

Умеешь ли ты участие в решении проблемы, стоящей перед тобой?

- да
- нет
- иногда

Спасибо!

**«Открывается мир озарением,
а постигается – обучением»**

НАШИ КООРДИНАТЫ

427430, Удмуртская Республика г.Воткинск,
ул.Мира, д. 27а

Телефон: +7(34145)5-78-78

Факс: +7(34145)5-75-38

E-mail: vot.litsei@yandex.ru

