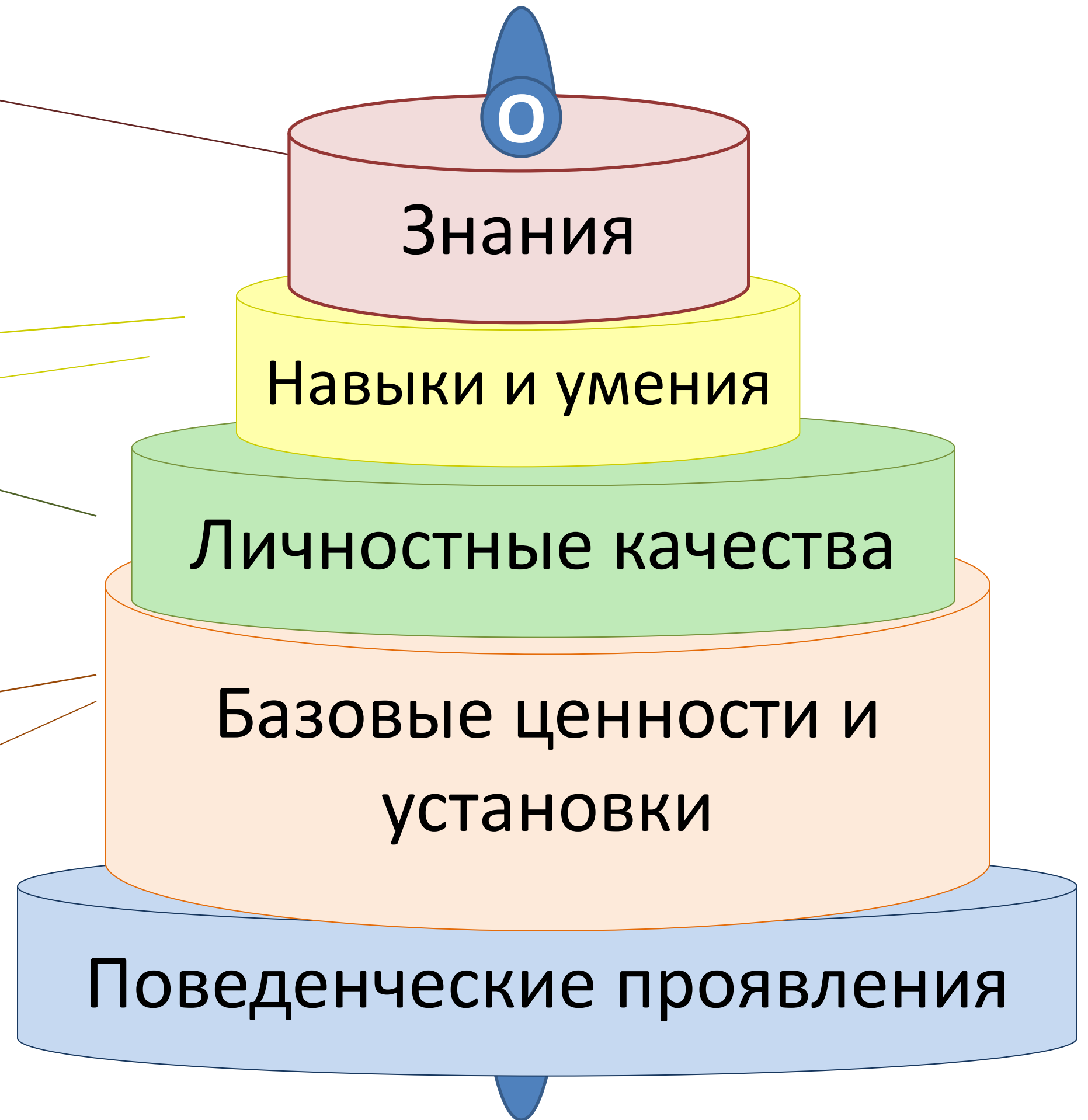
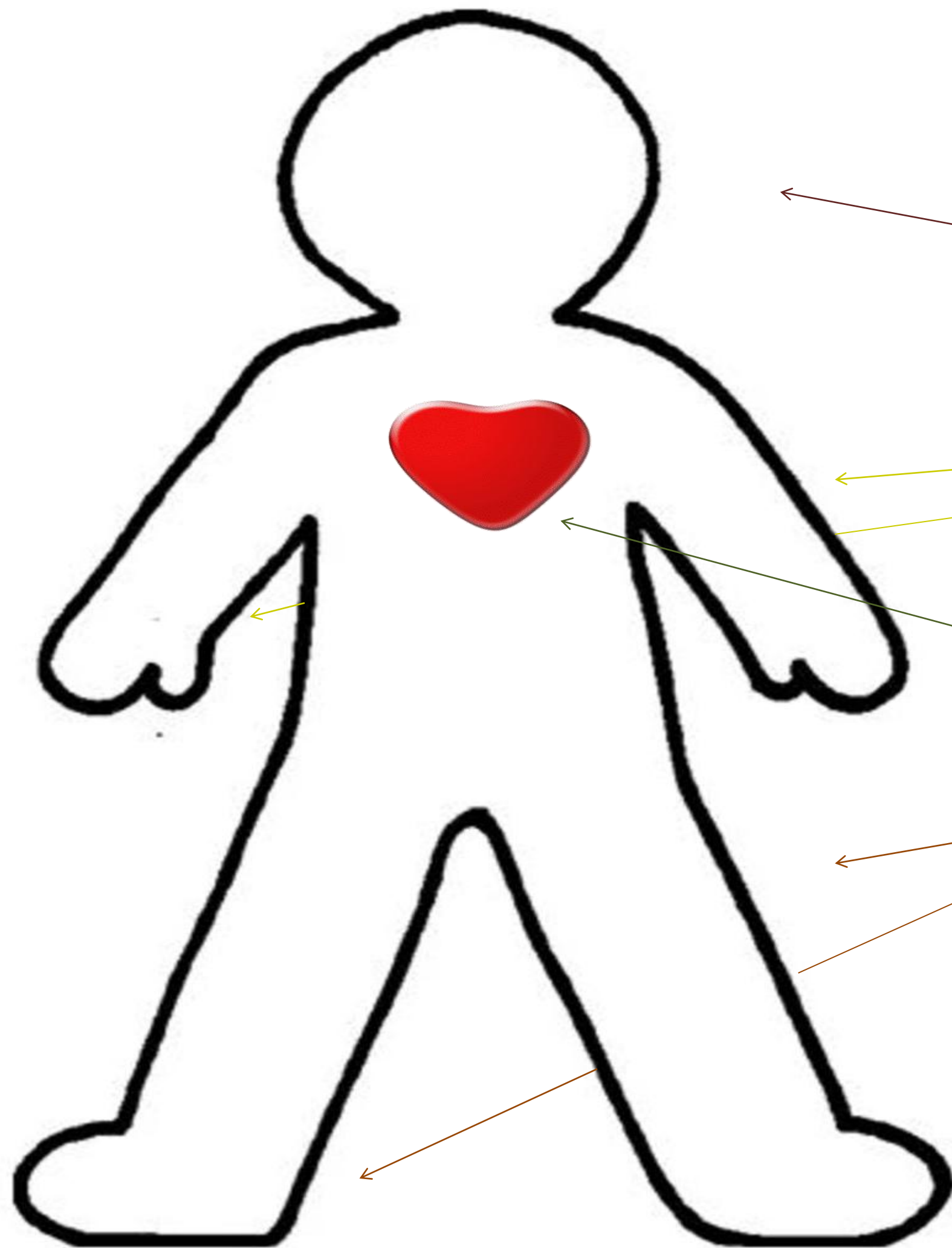


*Из опыта работы
МБОУ
«Воткинский лицей»*

«Система наставничества»

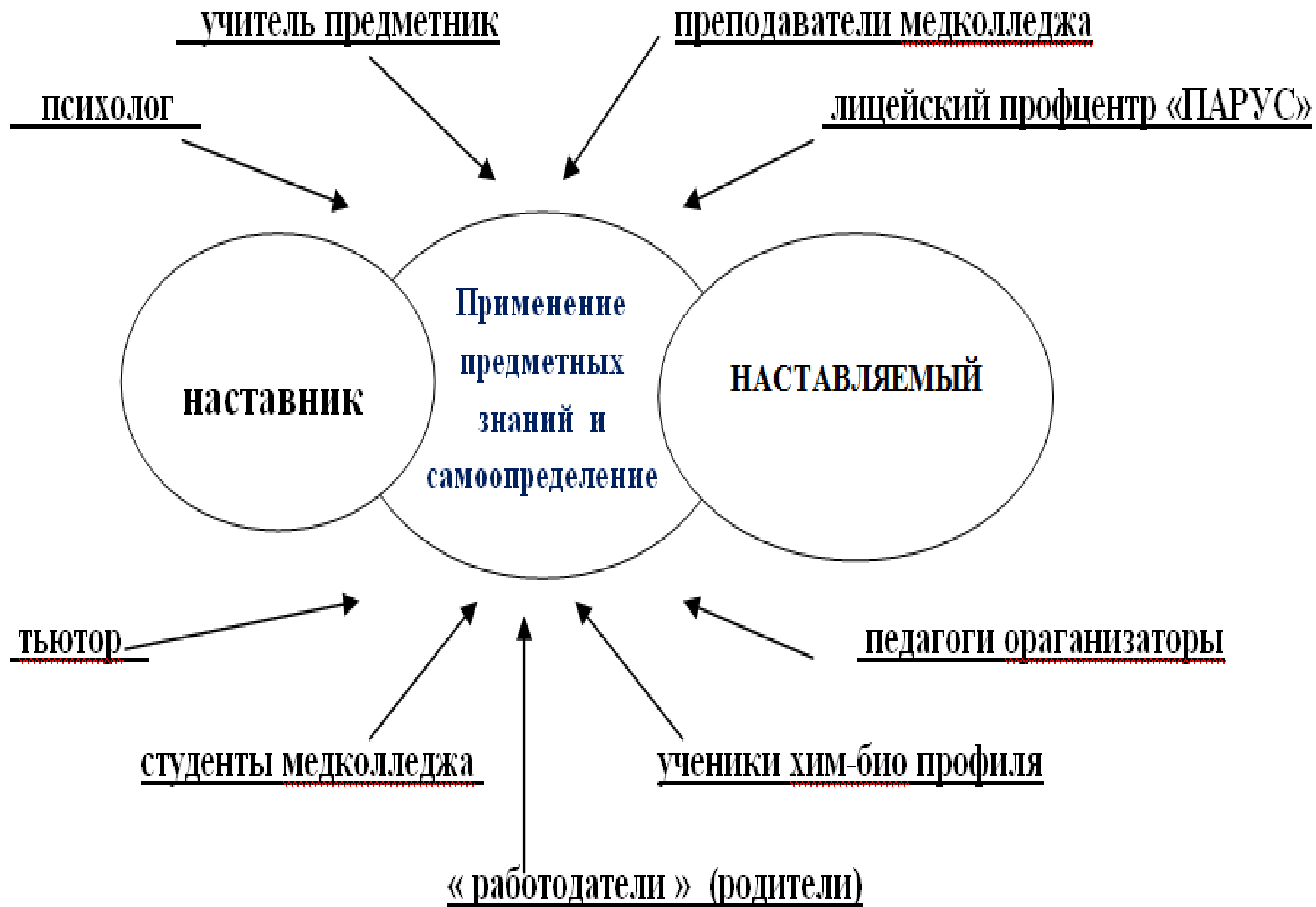
Гребенкина Ирина Александровна

Характеристики Наставника



Функции учителя - наставника





ФОРМЫ НАСТАВНИЧЕСТВА

УЧЕНИК — УЧЕНИК

РАБОТОДАТЕЛЬ — СТУДЕНТ

УЧИТЕЛЬ — УЧИТЕЛЬ

РАБОТОДАТЕЛЬ — УЧЕНИК

СТУДЕНТ — УЧЕНИК

НАСТАВНИЧЕСТВО — УНИВЕРСАЛЬНАЯ ТЕХНОЛОГИЯ ПЕРЕДАЧИ ОПЫТА И ЗНАНИЙ

РОЛИ УЧАСТНИКОВ:

- Наставляемый
- Наставник
- Куратор
- Тренер
- Тьютор

ФОРМИРОВАНИЕ
БАЗЫ
НАСТАВНИКОВ

ФОРМИРОВАНИЕ
БАЗЫ
Наставляемых



ВОТКИНСКИЙ ЛИЦЕЙ: личностная и профессиональная самореализация

Создание Центра профориентации "Парус"





Республиканский проект «Профильный класс»

Медицинские классы ВЛ

2018/20 - 20 человек

2019/21 - 28 человек

2020/22 - 31 человек



Первый выпуск – Медицинский колледж город Воткинск-3 человека, ИГМА город Ижевск-1 человек;

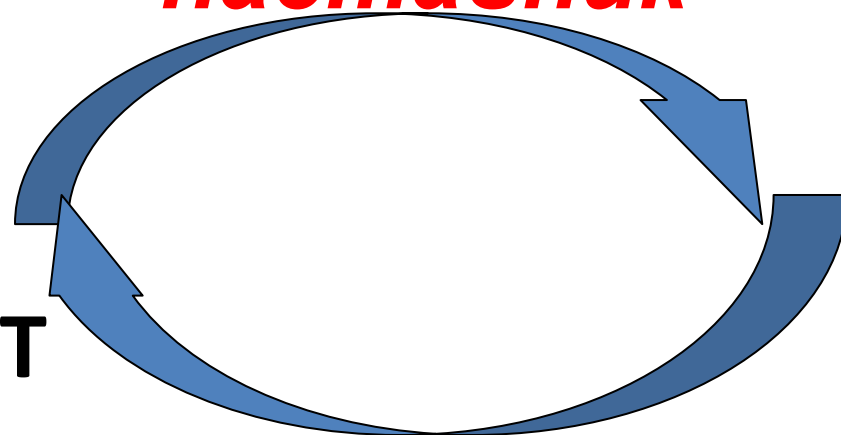
Второй выпуск - ИГМА- 5 человек, Медицинские ВУЗы России- 3 человека





**Учитель-
наставник**

СТУДЕНТ

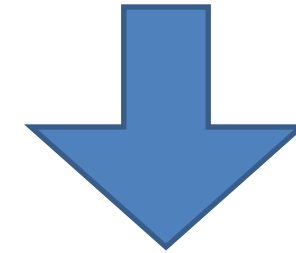


УЧЕНИК





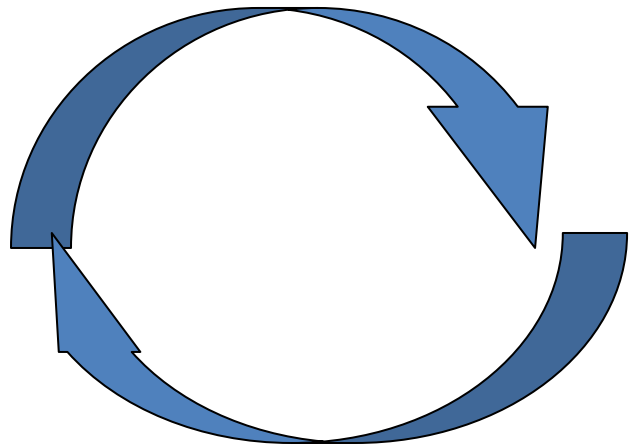
УЧИТЕЛЬ - наставник в экспедиции



УЧЕНИК - экспедиционер

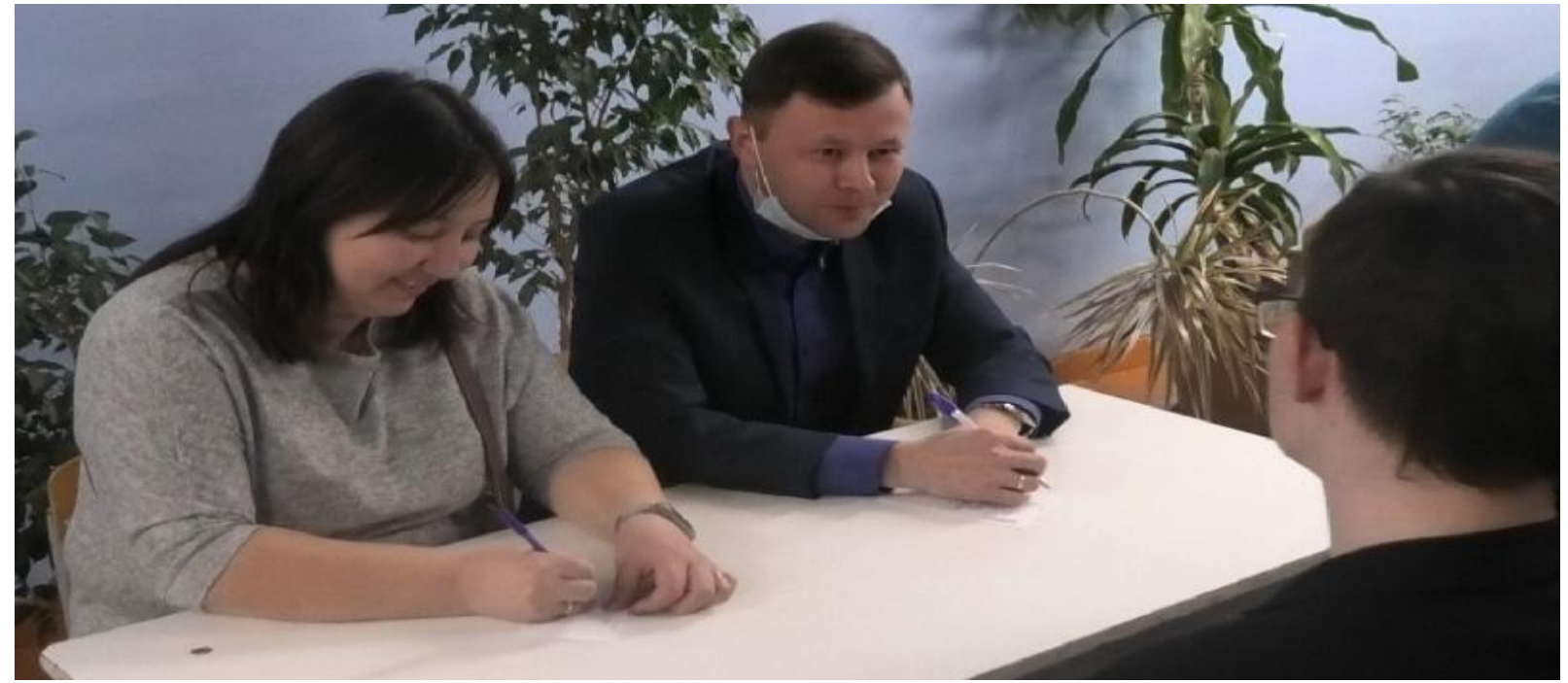


Родитель-работодатель



Учитель-наставник

УЧЕНИК





***10%** людей будут работать
хорошо, независимо ни от чего.*

*Еще **10%** будут работать
плохо, какие бы земные блага
им ни обещали.*

*Работа же остальных **80%**
зависит от искусства
управления и стимулирования.*